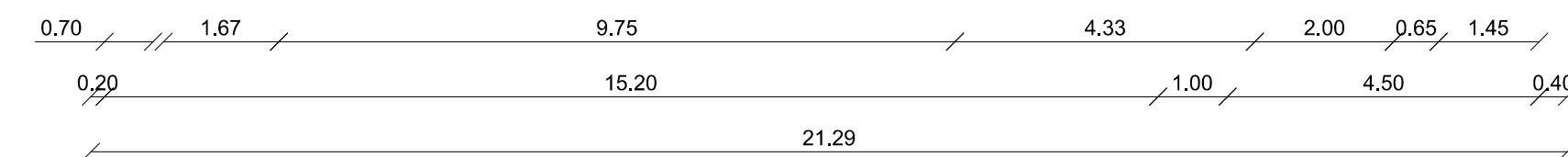


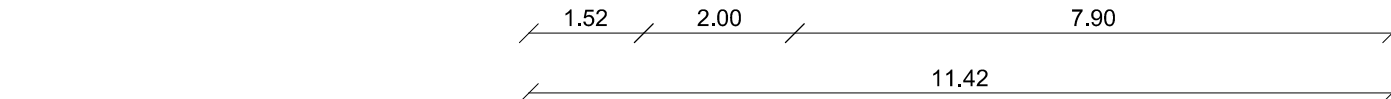
Scala 1:100



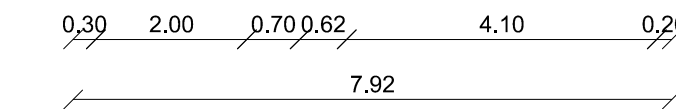
Scala 1:100



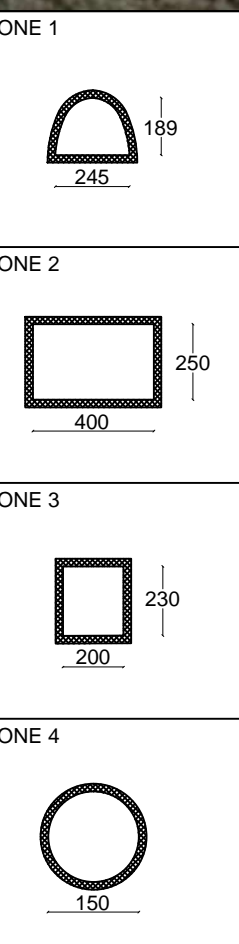
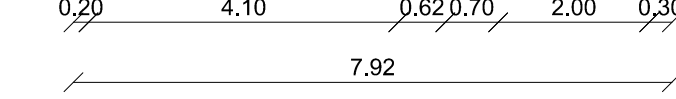
Scala 1:100



Scala 1:100



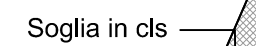
Scala 1:100



TUBAZIONE DI SCARICO

MANUFATTO DI
ATTRAVERSAMENTO
SOTTOSERVIZIO ESIS
(SIFONE)

Scala 1:100

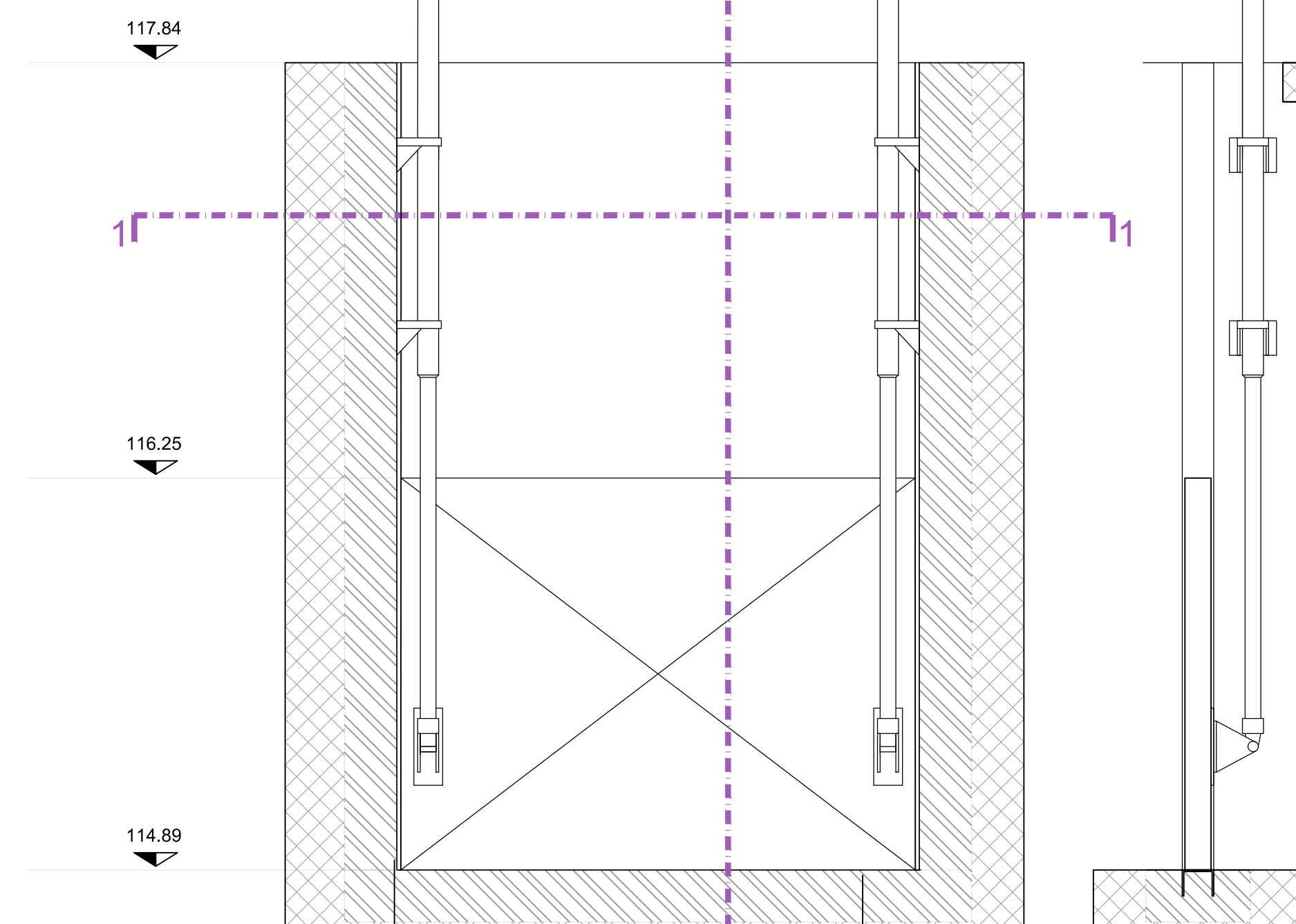


sistente

Scarico verso fiume Secchia, sezione rettangolare 200x230 cm

Scarico verso fiume Secchia;
sezione circolare d=150 cm

Scala 1:20



sez. 2-2

FASI DI LAVORO

1. Smontaggio paratoia esistente;
2. Demolizioni parziali su strutture esistenti per realizzazione nicchie di alloggiamento telaio paratoia;
3. Montaggio telaio paratoia, fissaggi e getti integrativi
4. Montaggio diaframma paratoia e collegamento alla linea elettrica.

Nota: I dettagli costruttivi delle apparecchiature elettromeccaniche verranno definiti in fase di progettazione esecutiva con i tecnici del Consorzio di Bonifica dell'Emilia Centrale.

www.becquerel.it

bec Becquerel Electric S.
HYDROELECTRIC

REGIONE EMILIA-ROMAGNA
PROVINCIA DI REGGIO EMILIA
COMUNE DI CASALGRANDE

progetto

PROGETTO IMPIANTO IDROELETTRICO "MULINO VEGGIA"
CANALE REGGIANO DI SECCHIA

**PROGETTO
DEFINITIVO**

titolo

numerazione

Tavola di dettaglio motorizzazione scarico Monte Arnone

P06

progettazione

BECQUEREL ELECTRIC S.r.l.
Via Livatino 9, I 42124 Reggio nell'Emilia (RE)

P.IVA 02243710411

proponente

FVFONTANELATO S.r.l.
Via Nicolodi 5/A, I 43126 Parma (PR)

P.IVA 02614550347

IE047	GENNAIO 2016	REMIGLIOLA, PROGETT.		
IE047	DICEMBRE 2016	INTEGRAZIONI	1:100	Veggia_Monte Amone.dwg
IE047	AGOSTO 2017	INTEGRAZIONI	varie	Veggia_Monte Amone.dwg

Responsabile della progettazione:
Prof. Ing. Giacomo Bizzarri

Collaboratori:
Dott. ing. Matteo Cantagalli
Dott. ing. Leonardo Fumelli
Dott. ing. Andrea Valeriani
Dott. ing. Laura Ferrari

Aspetti ambientali:
Dott. amb. Adelia Sabatino - Ambiter s.r.l.
Dott. amb. Gabriele Virgili - Ambiter s.r.l.

Timbre e firma

